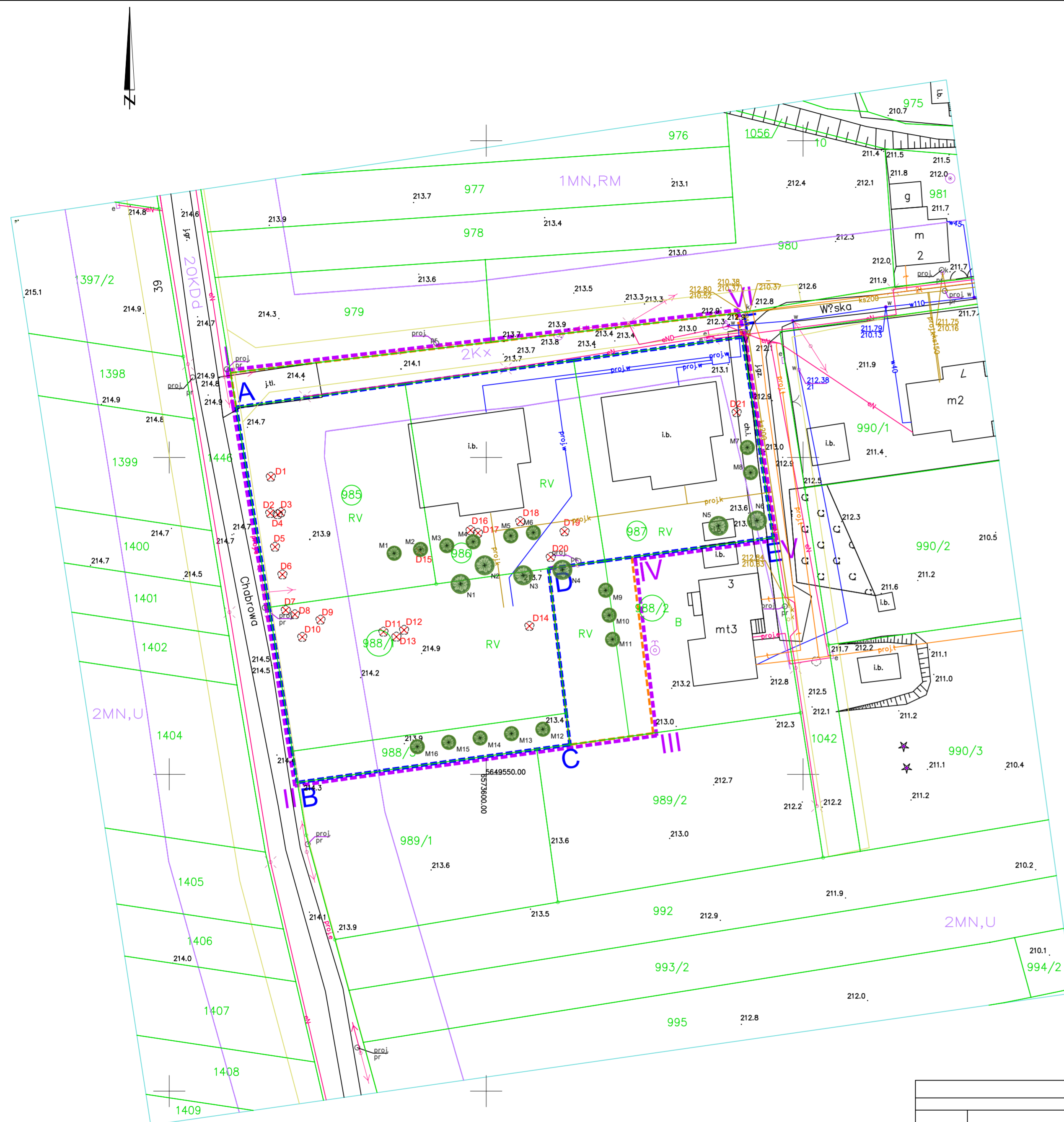


The figure consists of two parts. On the left is a compass rose with a central circle and four arrows pointing towards the cardinal directions: North (N) at the top, South (S) at the bottom, East (E) to the right, and West (W) to the left. On the right is a step function graph. The x-axis is labeled with values 0, 50, 100, 250, and 500. The function starts at 0 for x from 0 to 50, jumps to 50 for x from 50 to 100, jumps to 100 for x from 100 to 250, and jumps to 500 for x from 250 to 500.



	GRANICA WŁASNOŚCI
 A,B,C,...	ZAKRES WŁASNOŚCI
	GRANICA INWESTYCJI
 I,II,III,...	ZAKRES INWESTYCJI
	TEREN UŻYCZENIA - 371+375=746 m <sup>2</sup>
	OGÓLNODOSTĘPNY URZĄDZONY TEREN WYPOCZYNKU
	GRANICE EWIDENCYJNE DZIAŁEK
	ISTNIEJĄCE DRZEWO PRZEZNACZONE DO WYCINKI WG ODRĘBNEGO POZA OPRACOWANIEM
	PROJEKTOWANA ZIELEŃ WYSOKA - DRZEWA, 22 SZTUK

INWENTARYZACJA ZIELENI						
L.P.	RODZAJ, NAZWA GATUNKU DRZEWA	OBWÓD PNIA/PNI NA WYSOKOŚCI 5 cm	OBWÓD PNIA/PNI NA WYSOKOŚCI 130 cm	KOLIZJA Z PROJEKTOWANĄ INWESTYCJĄ	PRZEZNACZENIE	OZNACZENIE
D1	ROBINIA AKACJOWA <i>Robinia pseudoacacia</i>	244	285	KOLIZJA	DO WYCINKI	D1 ✗
D2	ROBINIA AKACJOWA <i>Robinia pseudoacacia</i>	208	166	KOLIZJA	DO WYCINKI	D2 ✗
D3	ROBINIA AKACJOWA <i>Robinia pseudoacacia</i>	138	103	KOLIZJA	DO WYCINKI	D3 ✗
D4	ROBINIA AKACJOWA <i>Robinia pseudoacacia</i>	179	146	KOLIZJA	DO WYCINKI	D4 ✗
D5	ROBINIA AKACJOWA <i>Robinia pseudoacacia</i>	178	144	KOLIZJA	DO WYCINKI	D5 ✗
D6	ROBINIA AKACJOWA <i>Robinia pseudoacacia</i>	306	130/ 141/ 98	KOLIZJA	DO WYCINKI	D6 ✗
D7	ROBINIA AKACJOWA <i>Robinia pseudoacacia</i>	359	132 / 172	KOLIZJA	DO WYCINKI	D7 ✗
D8	ROBINIA AKACJOWA <i>Robinia pseudoacacia</i>	212	164	KOLIZJA	DO WYCINKI	D8 ✗
D9	ROBINIA AKACJOWA <i>Robinia pseudoacacia</i>	115	95	KOLIZJA	DO WYCINKI	D9 ✗
D10	ROBINIA AKACJOWA <i>Robinia pseudoacacia</i>	229	72 / 74 / 77	KOLIZJA	DO WYCINKI	D10 ✗
D11	ROBINIA AKACJOWA <i>Robinia pseudoacacia</i>	169	102 / 77	KOLIZJA	DO WYCINKI	D11 ✗
D12	ROBINIA AKACJOWA <i>Robinia pseudoacacia</i>	98	76	KOLIZJA	DO WYCINKI	D12 ✗
D13	ROBINIA AKACJOWA <i>Robinia pseudoacacia</i>	90	74	KOLIZJA	DO WYCINKI	D13 ✗
D14	DĄB SZYPULKOWY <i>Quercus robur</i>	150	114	KOLIZJA	DO WYCINKI	D14 ✗
D15	ROBINIA AKACJOWA <i>Robinia pseudoacacia</i>	120	91	KOLIZJA	DO WYCINKI	D15 ✗
D16	KASZTANOWIEC POSPOLITY <i>Aesculus hippocastanum</i>	213	195	KOLIZJA	DO WYCINKI	D16 ✗
D17	KASZTANOWIEC POSPOLITY <i>Aesculus hippocastanum</i>	180	164	KOLIZJA	DO WYCINKI	D17 ✗
D18	KASZTANOWIEC POSPOLITY <i>Aesculus hippocastanum</i>	234	192	KOLIZJA	DO WYCINKI	D18 ✗
D19	LIPA DROBNOLISTNA <i>Tilia cordata</i>	125	116	KOLIZJA	DO WYCINKI	D19 ✗
D20	DĄB SZYPULKOWY <i>Quercus robur</i>	102	78	KOLIZJA	DO WYCINKI	D20 ✗
D21	KŁON ZWYCZAJNY <i>Platanoides</i>	230	178	KOLIZJA	DO WYCINKI	D21 ✗

PLAN NASADZEŃ: 22 SZTUK			
L.P.	RODZAJ, NAZWA GATUNKU DRZEWA	NUMER DZIAŁKI	OZNACZENIE
M1	PROPONOWANA LOKALIZACJA NASADZEŃ ZASTĘPCZYCH: SURIJA BIGNONIOWA 'NANA' (Catalpa bignonioides 'Nana')kuliśta 180cm; szczepienie na wysokości 150-160cm, W IŁOŚCI 16 SZTUKI	985, 986, 987, 988/1, 988/3 część dz. nr ewid. 988/2, 1042	 M1
N1	PROPONOWANA LOKALIZACJA NASADZEŃ ZASTĘPCZYCH: ROBINIA AKACJOWA 'UMBRACULIFERA' (Robinia pseudoacacia) W IŁOŚCI 6 SZTUK	985, 986, 987, 988/1, 988/3 część dz. nr ewid. 988/2, 1042	 N1

	Pracownia architektoniczna <b>Qubus ARCHITEKCI</b> Izabela Kubicka		Biuro: ul. Żółń Kłobuck +48 608 229 188  www.qubus.net.pl	
	Inwestor: <b>SIM Śląsk Półoś Sp. z o.o.</b> ul. Pasieczna 2 42-700 Lublińiec			
Temat: <b>PROJEKT ZAMIERZENIA DO DECYZJI NR 445/23 Z DN. 12.10.2023 r.</b> dla zamierzenia budowlanego: <b>BUDOWA TRZECH BUDYNKOW MIESZKALNYCH WIELORODZINNYCH WRAZ Z PARKINGIEM ORAZ NIEZBEDNA INFRASTRUKTURA DROGOWA I TECHNICZNA DLA ZADANIA "OPRACOWANIE DOKUMENTACJI PROJEKTOWEJ WRAZ Z UZYSKIEM POZWOLENIA NA BUDOWĘ ORAZ PRZEKAZANIE PRAW AUTORSKICH DO PROJEKTU DOT. PRZEDSIĘWZIĘCIA INWESTYCYJNO-BUDOWLANEGO POŁEGAJĄCEGO NA BUDOWIE TRZECH BUDYNKOW WIELORODZINNYCH W MIEJSCOWOŚCI OSTROWY NAD OKSĄ PRZY UL. WĄSKIEJ I CHABROWEJ, OSIEDLE O NAZWIE: "AKACJOWA OSTOJA" W GMINIE MIĘDŹNO"</b>				
Adres: <b>42-122 Ostrowy nad Oksą, 988/1, 988/2</b> ul. Chabrowa, ul. Wąska dz. nr ewid. 985, 986, 987, 988/1, 988/3 część dz. nr ewid. 988/2, 1042, obręb: OSTROWY (0007)				
Tytuł rysunku: <b>PLAN NASADZEŃ - KOREKTA</b>				
<b>ARCHITEKTURA:</b>				
Projektant:	mgr inż. arch. <b>IZABELA KUBICKA</b>		Nr uprawnień:	37/SLOKK/2012/II
Sprawdzający:	mgr inż. arch. <b>RAFAŁ WOCHAL</b>		Nr uprawnień:	25/SLOKK/2002
Skala:	Data:	Maz:	Nr rys.:	Rewizja:
<b>1:500</b>	WRZESIEŃ 2025	PZT	ARCHITEKTONICZNA	<b>Z2</b>
				<b>23_002</b>